

フレムス

COLOR 落ち着いた配色の3タイプから選べます。

本体	KLC	ブラック(KC)	サンシルバー(SLC)	宅配ボックス	ブラック(KA)
本体	TPL	トッドバイン(TP)	サンシルバー(SLC)	宅配ボックス	シルバー(SI)
本体	HGC	ビターグレイン(HG)	ブラック(KC)	宅配ボックス	ブラック(KA)

伝統技法「浮造り調」を再現した木調色を設定。

浮造り(うづくり)とは、木の表面を繊細に磨きあげ、木材の年輪を浮き立たせる日本古来の木工技法です。木目の凹凸が強調され、光の加減で表情を変えます。この浮き上がった木肌の絶妙な凹凸をリアルに再現しました。



対応色:
ビターグレイン(HG)

操作方法

荷物の投函(宅配業者様)

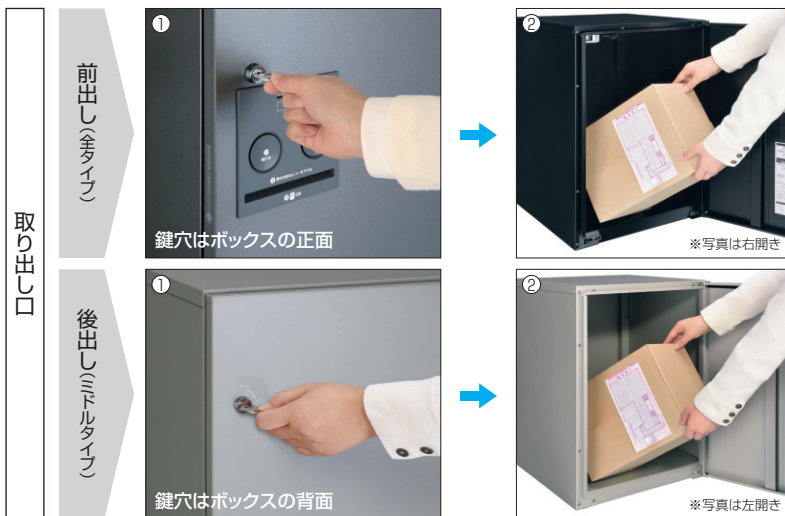


①「開ける」ボタンを押して扉をあけて荷物を投函します。

②扉裏側の施錠レバーをセットし、扉を閉めれば施錠されます。

③「伝票差込み」に伝票を入れ「なつ印」ボタンを押してなつ印し、伝票を取り出せば完了です。

荷物の取り出し(施主様)



取り出し口

前出し(全タイプ)



鍵穴はボックスの正面



※写真は右開き

後出し(ミドルタイプ)



鍵穴はボックスの背面



※写真は左開き

①「使用中(赤色)」表示の場合、付属の専用キー(シリンダー錠)で解錠し、扉を開けます。

②荷物を取り出し、扉を閉めます。表示が「受け取りできます(緑色)」に戻っているか確認してください。

※写真はミドルタイプ 前入れ前出し R(右開き)の場合

お願い
■ 最寄りの宅配業者様へ連絡していただき、不在時の宅配ボックスの使用をお伝えください。また、不在配達表が入っていた際には、荷物配達の日時のご指示とともに、次回より不在時の宅配ボックスの使用をお伝えください。

使用環境 周囲温度: -5℃~40℃

- 注**
- 宅配業者様が投函した荷物を施主様が取り出すまでは、さらに別の荷物を投函することはできません。
 - 印鑑は事前にシャチハタ製: ネーム9を購入し、本体にセットしてください。印鑑のインク交換の目安は約2年間となります。また、なつ印は荷物1つに対し1回となります。
 - ボックス内に入って遊ばないよう、お子様には特に注意してください。
 - 生鮮食料品、貴重品、現金などは受けられません。
 - 受け取り物の認識機能はありません。
 - 荷物の授受と預けられた荷物などに関する事故に対しては責任を負いかねます。
 - 故意、悪意によるいたずらに対する防衛機能はありません。
 - 本体に重い物を乗せたり、寄りかかったりしないでください。故障の原因となります。
 - 低温(-5℃以下)では、なつ印文字がかすれる場合がありますが、故障ではありません。

動画
チェック

フレムス 操作方法

YouTube

「三協アルミ公式チャンネル」
からでもご覧いただけます。



<https://alumi.st-grp.co.jp/products/gate/deliverybox/flamus/index.html>